

EVD 155

Dosierer

Electronic Volumetric Dosing System

Funktionsbeschreibung

Der EVD Dosierer garantiert eine exakt definierte Dosierung des zu applizierenden Materials. Für den Applikationsauftrag wird die Dosierkammer mit Material bevorratet und das Material wird Richtung Materialausgang gepresst.

Produkteigenschaften

- ✓ Sehr kurze Reaktionszeiten
- ✓ Einfache Montage und Demontage
- ✓ Erweiterbar zum 2K-Auftragssystem
- ✓ Als komplett beheiztes System erhältlich
- ✓ Unabhängig von Viskositätsschwankungen
- ✓ Hohe Standzeiten bei geringen Wartungskosten
- ✓ Programmierbare Spül- und Wartungsintervalle
- ✓ Wartungsfreundlich durch getrennten Material- und Antriebsbereich
- ✓ Exakt definierte Dosierung mit einer Wiederholgenauigkeit von über 99 %
- ✓ Detaillierte Visualisierung mit Kontrollfunktion (ausgetragene Materialmengen, Füllstand, Temperatur, Druck, Drehmoment, Wartungsintervall/Zähler, etc.)
- ✓ Stufenlose Einstellung der Materialmengen durch geschwindigkeitsabhängige Regelung des übergeordneten Systems mit der Möglichkeit eines über das Hauptbedienteil einstellbaren Offset oder über Sollwerte

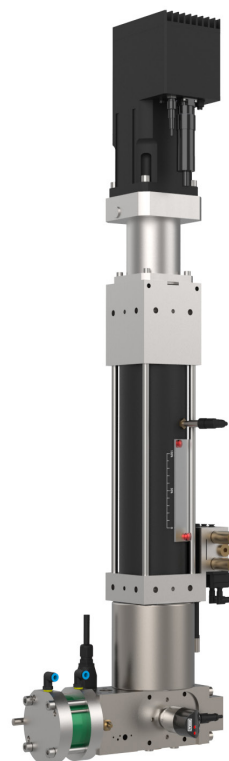


Abb. ähnlich

Technische Daten

Abmessungen (BxTxH)	261 mm x 424 mm x 1064 mm
Masse	ca. 40 kg
Betriebsspannung	230/400 V 3AC
Nennstrom	1,8 A
Leistung	1000 W
Max. Temperatur	120 °C
Luftversorgung	5-6 bar
Max. Dosierdruck	250 bar
Max. Förderleistung	44,9 cm ³ /s
Nettovolumen	147,26 cm ³
Nenn Drehzahl	3000 U/min
Nenn Drehmoment	3,2 Nm
Gehäusematerial	VA/AL
Materialanschluss	projektspezifisch

Applizierende Materialien

PVC und sonstige Abdichtungsmaterialien

Fette und Schmierstoffe

Pastöse Beschichtungsstoffe

Dichtmittel

Silikone und Urethane

Epoxidharze und Acrylate

Vergussmassen

Anaerobe Klebstoffe

Lötpasten

Farben, Lacke, Farbpasten

Additive

Suspensionen und Emulsionen

Verarbeitbare Produkteigenschaften

Niedrig- bis mittelviskos

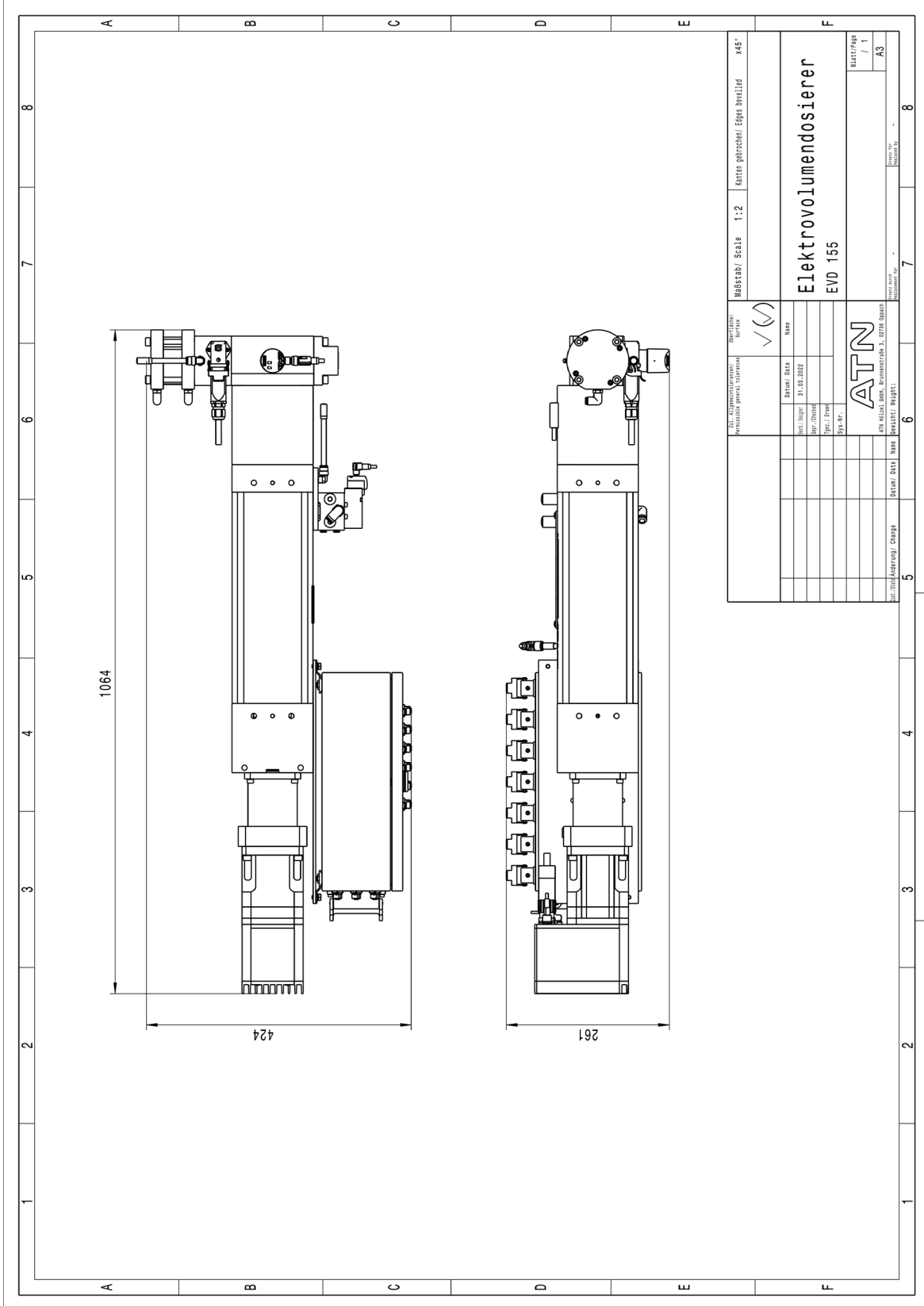
Hochgefüllt

Abrasiv

Scherempfindlich

Aggressiv

Technischer Grundriss



Mit. Klammerzeichnen: Veränderte Bauteile (Farblich)		Gezeichnet: Surica	Maßstab / Scale: 1:2	Kanten gerundet: Edge bevelled	x45°
Datum / Date: 31.03.2022	Name: ✓ (✓)	Blatt/Page: EVD 155 / 1			
Blatt/Page: / 1	A3				
ATN					
ATN Müller AG, Brunnenstr. 3, 52224 Oppeln		Blatt/Page: / 1			
Blatt/Page: / 1		A3			
Änderungen / Changes:					