



# ESP 40

## Dispenser

---

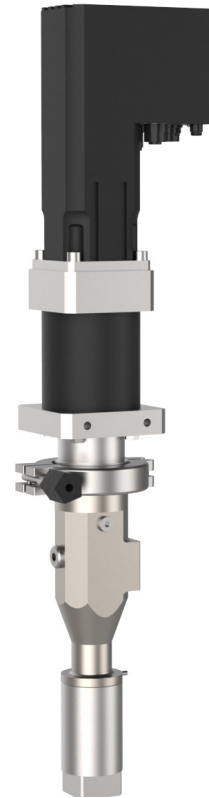
ESP dispenser system

## Funktionsbeschreibung

Das Dispenser System ermöglicht unabhängig von Viskositätsschwankungen eine schonende und pulsationsfreie Endlosförderung des Materials in variable Förderrichtungen. Die exakt definierte Dosierung erfolgt mit einer Wiederholgenauigkeit von über 99% und verhindert eine Materialanhäufung bei Start und Stopp von Punkt- oder Raupendosierungen. Ein Nachtropfen und Fadenziehen des Materials wird durch den steuerbaren Rückzug verhindert. Die Geschwindigkeitsregelung erfolgt elektronisch. Mittels digitaler Schnittstelle, Feldbus oder Dosiersteuerung mit komfortabler Visualisierung erfolgt die Ansteuerung der Dispenser.

## Produkteigenschaften

- ✓ Ventillos, volumetrische Förderung
- ✓ Einfache Montage und Demontage
- ✓ Kein Nachtropfen oder Fadenziehen durch steuerbaren Rückzug
- ✓ Endlosdosierung - kein Füllen des Kolbens notwendig
- ✓ Variable Förderrichtung (Einsatz zur Förderung und Dosierung)
- ✓ Geeignet für Prozesse wie Reinigen, Primern, Dichten
- ✓ Exakt definierte Dosierung mit einer Wiederholgenauigkeit von über 99 %
- ✓ Schonende und pulsationsarme Förderung
- ✓ Punkt- und Raupendosierung ohne Materialanhäufungen bei Start und Stopp
- ✓ Hohe Standzeiten bei geringen Wartungskosten
- ✓ Ausführung in Edelstahl, Beheizung (optional)



## Technische Daten

Abmessungen (BxTxH)	123 mm x 83 mm x 481 mm
Masse	3,5 kg
Betriebsspannung	230 V AC
Leistung	400 W
Max. Temperatur	70 °C
Eingangsdruck	0 - 6 bar
Applikationsdruck	max. 20 bar
Förderkonstante	0,35 ml/U
Min. Förderleistung	0,35 ml/min
Max. Förderleistung	40 ml/min
Nenndrehzahl	1714 U/min
Nenndrehmoment	1,28 Nm
Materialanschluss	G 1/2" (Einlass), G 1/4" (Auslass)
Gehäusematerial	VA

## Applizierende Materialien

PVC und sonstige Abdichtungsmaterialien

Fette und Schmierstoffe

Pastöse Beschichtungsstoffe

Dichtmittel

Silikone und Urethane

Epoxidharze und Acrylate

Vergussmassen

Anaerobe Klebstoffe

Lötpasten

Farben, Lacke, Farbpasten

Additive

Suspensionen und Emulsionen

## Verarbeitbare Produkteigenschaften

Niedrig- bis mittelviskos

Hochgefüllt

Abrasiv

Scherempfindlich

Aggressiv

# Technischer Grundriss

